

CUROFEN 50 mg/g πόσιμη κόνις για χοίρους Φενβενδαζόλη



ΣΥΝΘΕΣΗ ΣΕ ΔΡΑΣΤΙΚΟ ΣΥΣΤΑΤΙΚΟ ΚΑΙ ΑΛΛΕΣ ΟΥΣΙΕΣ

Λευκή κόνις. Κάθε γραμμάριο περιέχει 50 mg φενβενδαζόλης.

ΕΝΔΕΙΞΕΙΣ

Για τη θεραπεία ενήλικων και άωρων σταδίων (L₄) των ακόλουθων νηματωδών στο γαστρεντερικό και αναπνευστικό σύστημα των χοίρων που είναι ευαίσθητα στη βενζιμιδαζόλη:

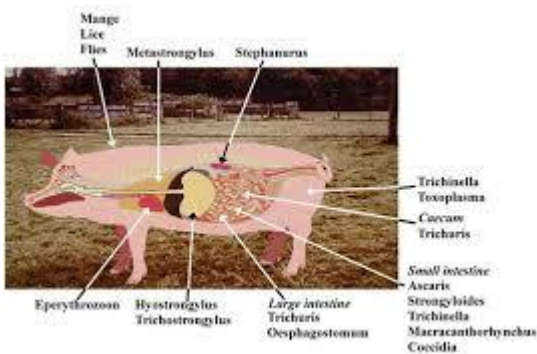
Hyostrongylus rubidus

Oesophagostomum spp.

Ascaris suum

Trichuris suis

Metastrongylus apri



ΔΟΣΟΛΟΓΙΑ ΓΙΑ ΚΑΘΕ ΕΙΔΟΣ, ΤΡΟΠΟΣ ΚΑΙ ΟΔΟΣ ΧΟΡΗΓΗΣΗΣ

Για από του στόματος χορήγηση με την προσθήκη μικρών ποσοτήτων ζωτροφής για άμεση κατανάλωση από κάθε χοίρο.

Ατομική θεραπεία – εφάπαξ δόση

Η συνιστώμενη θεραπευτική δόση είναι 5 mg φενβενδαζόλης ανά kg σωματικού βάρους ως ατομική θεραπεία με εφάπαξ δόση η οποία είναι ισοδύναμη με 1 g του προϊόντος ανά 10 kg σωματικού βάρους ή 5 g προϊόντος ανά 50 kg σωματικού βάρους ή 20 g προϊόντος ανά 200 kg σωματικού βάρους.

Για να εξασφαλιστεί η σωστή δοσολογία και να αποφευχθεί το ενδεχόμενο ανεπαρκούς δοσολογίας, το σωματικό βάρος και η ποσότητα του προϊόντος που πρόκειται να χορηγηθεί θα πρέπει να καθορίζονται όσο το δυνατόν ακριβέστερα. Για να μετρηθεί με ακρίβεια η σωστή ποσότητα του προϊόντος, θα πρέπει να χρησιμοποιείται κατάλληλα βαθμονομημένη ζυγαριά.

Η συνιστώμενη ποσότητα του κτηνιατρικού φαρμακευτικού προϊόντος θα πρέπει να προστεθεί σε μια μικρή ποσότητα της εκτιμώμενης ημερήσιας ποσότητας τροφής για κάθε ζώο σε κάδο ή σε παρόμοιο δοχείο και θα πρέπει να αναμιχθεί επιμελώς πριν δοθεί για άμεση κατανάλωση.

Η φαρμακούχος ζωοτροφή πρέπει να παρασκευάζεται λίγο πριν από τη χορήγηση.

Ζωοτροφή που έχει καταναλωθεί εν μέρει πρέπει να απορρίπτεται μαζί με άλλα υπόλοιπα ζωοτροφών και να μη χορηγείται σε άλλα ζώα.

Πίνακας δοσολογίας:

Σωματικό βάρος χοίρου (kg)	Ποσότητα (g) προϊόντος
50 kg	5 g
100 kg	10 g
150 kg	15 g
200 kg	20 g

Για χρήση σε μεμονωμένους χοίρους σε εκτροφές όπου ένας μικρός αριθμός χοίρων θα λάβει το κτηνιατρικό φαρμακευτικό προϊόν. Σε μεγαλύτερες ομάδες η θεραπεία θα πρέπει να γίνεται με φαρμακούχο ζωοτροφή η οποία παρασκευάζεται με τη χρήση κατάλληλου ανθελμινθικού προμίγματος.

Θεραπεία για συγκεκριμένες λοιμώξεις

Για τη θεραπεία του *Trichuris suis*, συνιστάται η διαίρεση της δόσης και η σταδιακή χορήγηση σε διάστημα **επτά ημερών**.



ΟΔΗΓΙΕΣ ΓΙΑ ΤΗ ΣΩΣΤΗ ΧΟΡΗΓΗΣΗ

Για να εξασφαλιστεί η χορήγηση της σωστής δόσης, το σωματικό βάρος πρέπει να προσδιορίζεται όσο το δυνατόν ακριβέστερα.

ΧΡΟΝΟΣ ΑΝΑΜΟΝΗΣ

Κρέας και εδάδιμοι ιστοί: 6 ημέρες.

ΕΙΔΙΚΕΣ ΣΥΝΘΗΚΕΣ ΔΙΑΤΗΡΗΣΗΣ

Να φυλάσσεται σε θέση, την οποία δεν βλέπουν και δεν προσεγγίζουν τα παιδιά.

Φυλάσσετε σε ξηρό μέρος.

Φυλάσσετε στον αρχικό περιέκτη για να το προστατεύσετε από το φως.

Να μη χρησιμοποιείται αυτό το κτηνιατρικό φαρμακευτικό προϊόν μετά την ημερομηνία λήξης που αναγράφεται στην ετικέτα μετά την ένδειξη «EXP». Η ημερομηνία λήξεως συμπίπτει με την τελευταία ημέρα του συγκεκριμένου μήνα.

Διάρκεια ζωής μετά το πρώτο άνοιγμα της στοιχειώδους συσκευασίας: 28 ημέρες

Κάτοχος της άδειας κυκλοφορίας και παραγωγός υπεύθυνος για την απελευθέρωση των παρτίδων:

Univet Ltd.

Tullyvin, Cootehill, Co. Cavan, Ιρλανδία

Τοπικός αντιπρόσωπος:

Δ. Κόκκορης & ΣΙΑ Ο.Ε. «PHARMAQUA»

Κτηνιατρικά

Δ. Σολωμού 28, 144 51 Μεταμόρφωση - Αθήνα

Τηλ.: 210 2811282, 210 2826678, Fax: 210 2848998

e-mail: pharmaqua@hol.gr, website: www.pharmaqua.gr

