



## ΠΛΕΟΝΕΚΤΗΜΑΤΑ

### Θρεπτικά Πλεονεκτήματα

Οι μικροοργανισμοί που απαρτίζουν τη χλωρίδα του εντέρου, συνεισφέρουν στη διαδικασία της πέψης με την παραγωγή ειδικών ενζύμων που έχουν την ικανότητα να απελευθερώνουν τα θρεπτικά συστατικά, που σε άλλη περίπτωση θα ήταν απρόσιτα, όπως για παράδειγμα αυτά που είναι συνδεδεμένα με τις φυτικές ίνες.

Επιπλέον, η πεπτική μικροχλωρίδα συνθέτει ουσίες (βιταμίνες, αμινοξέα, κ.λ.π.), οι οποίες παίζουν σημαντικό ρόλο στο μεταβολισμό του ζώου. Η διέγερση της πεπτικής μικροχλωρίδας με την βοήθεια του Therax επιτείνει τη δυνατότητα του ζώου να χρησιμοποιεί την τροφή, οπότε βελτιώνει την απόδοση της τροφής.

Αυτό οδηγεί στην:

- Αύξηση της Παραγωγικότητας
- Βελτίωση γαλακτοπαραγωγής, αύξηση πρωτεϊνών και λιπαρών στο γάλα, ομαλοποίηση της καμπύλης γαλακτοπαραγωγής
- Βελτίωση της όρεξης, προώθηση της ανάπτυξης
- Βελτίωση του FCR
- Μείωση του Κόστους Παραγωγής της Μονάδας
- Βελτίωση της Ποιότητας της Παραγωγής (κρέας, γάλα, αυγά, κ.λ.π.)

### Πλεονεκτήματα όσον αφορά στην Υγεία

Η εντερική χλωρίδα, περιορίζει την ανάπτυξη των παθογόνων μικροοργανισμών χρησιμοποιώντας επιλεκτικά τα θρεπτικά συστατικά και εμποδίζοντας τον αποικισμό του εντέρου.

Επίσης, οι τοξικές ουσίες που παράγονται στον πεπτικό σωλήνα αδρανοποιούνται.

Η διέγερση της μικροχλωρίδας του πεπτικού συστήματος από τα κύτταρα του Therax, οδηγεί σε:

- Μείωση της πιθανότητας εμφάνισης δυσπεπτικής οξέωσης
- Μείωση της πιθανότητας ανάπτυξης των παθογόνων μικροοργανισμών
- Μείωση της πιθανότητας των ανώμαλων ζυμώσεων λόγω του περιορισμού της παραγωγής εντερικών τοξινών
- Αύξηση της αποτελεσματικότητας της αδρανοποίησης των εντερικών τοξινών
- Ταχύτερη ανάκαμψη της εντερικής μικροχλωρίδας μετά από αντιβιοτική θεραπεία
- Βελτίωση της αντίστασης στην καταπόνηση
- Βελτίωση της όλης κατάστασης και της υγείας του ζώου

## ΔΡΑΣΗ

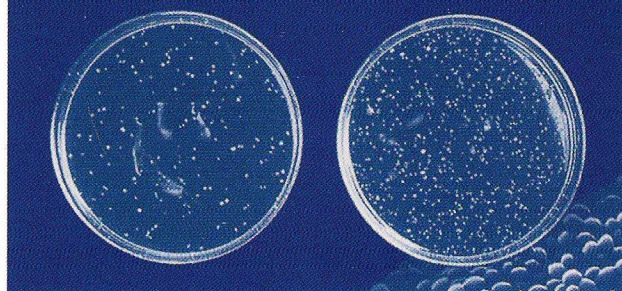
Το κύτταρο-φορέας, μεταφέρει απαραίτητα θρεπτικά συστατικά στους μικροοργανισμούς του πεπτικού συστήματος, οι οποίοι διατρύπουν το προστατευτικό κυτταρικό τοίχωμα με ενζυματική επίθεση. Μελέτες έχουν αποδείξει ότι η συγκεκριμένη λύση, μπορεί να προκληθεί μόνο με βακτηριακά ένζυμα, ενώ αυτά που παράγονται από το ζώο είναι μη αποτελεσματικά.

Κατά συνέπεια, τα βακτήρια του πεπτικού συστήματος, έχουν τη δυνατότητα να χρησιμοποιήσουν τις ουσίες, που περιέχονται στο κύτταρο φορέα, ως θρεπτικά συστατικά, αυξάνοντας τις δικές τους μεταβολικές ιδιότητες.

Η επερχόμενη αύξηση στην κυτταρική σύνθεση, στον καταβολισμό και στην κυτταρική αναπαραγωγή, βοηθά τον οργανισμό του ζώου βελτιώνοντας την πεπτικότητα και την ανοσολογική απάντηση.

Τροφή χωρίς Therax

Τροφή με Therax



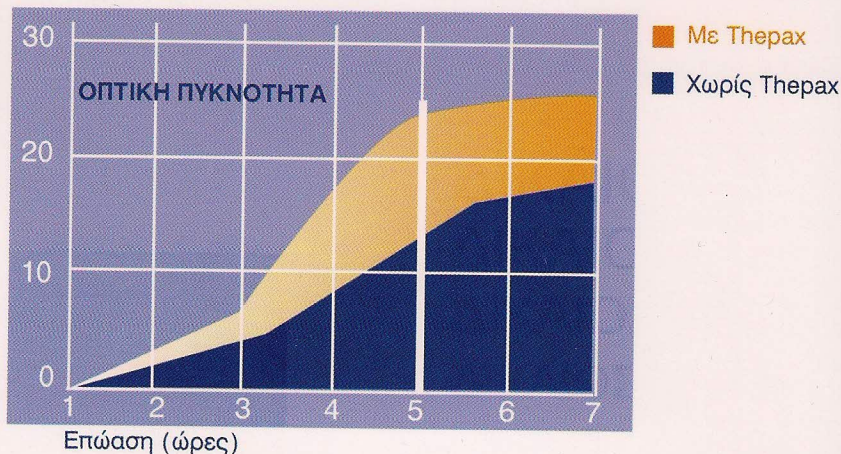
## ΧΑΡΑΚΤΗΡΙΣΤΙΚΑ ΔΙΑΦΟΡΕΤΙΚΩΝ ΤΥΠΩΝ ΠΡΟΪΟΝΤΩΝ

Προϊόν	Αντοχή στα γαστρικά υγρά	Αντοχή στην ενζυμική δράση του εντέρου	Απουσία ανταγωνισμού με τους μεταβολίτες	Διαθεσιμότητα στην εντερική χλωρίδα	Αντίσταση στη θερμότητα	Αντίσταση στα αντιβιοτικά
Lactobacilli	+/-	+/-	--	--	--	--
Living yeast	++	++	--	--	++	+/-
Dried yeast	--	--	++	--	--	++
Therax	++	++	++	++	++	++



## ΧΑΡΑΚΤΗΡΙΣΤΙΚΑ

### ΒΙΟΔΡΑΣΤΙΚΟΤΗΤΑ



Η βιολογική δράση του Therax (η ικανότητα διέγερσης της εντερικής μικροχλωρίδας) μπορεί να διαπιστωθεί εργαστηριακά. Εκφράζεται με την αναλογία ανάμεσα στη βακτηριακή ανάπτυξη του *Lactobacillus acidophilus* ATCC C-5M 200.9 σε καλλιέργεια με Therax και χωρίς Therax μετά από επώαση διάρκειας πέντε ωρών (συντελεστής βιολογικής δράσης). Η δοκιμή αυτή εφαρμόζεται για κάθε παρτίδα του Therax, που πρέπει να έχει ελάχιστο συντελεστή βιολογικής δράσης ίσο με 2,5.

## ΔΟΣΟΛΟΓΙΑ ΚΑΙ ΧΟΡΗΓΗΣΗ

	<b>ΠΤΗΝΑ</b> Starter: 1 Kg/ton τροφής Grower: 0,5 Kg/ton τροφής Finisher: 0,25 - 0,35 Kg/ton τροφής Layers: 0,5 Kg/ton τροφής
	<b>ΠΡΟΒΑΤΑ</b> Ενήλικα: 5g/ζώο/ημέρα Αμνοί: 2g/ζώο/ημέρα
	<b>ΧΟΙΡΟΙ</b> Έως 35 κιλά σ.β.: 1 - 1,5 Kg/ton τροφής 35 έως 60 κιλά σ.β.: 0,7 - 1 Kg/ton τροφής Πάνω από 60 κιλά σ.β.: 0,5 - 0,7 Kg/ton τροφής
	<b>ΒΟΟΕΙΔΗ</b> Μοσχάρια: 1,4g/ζώο/ημέρα Βοοειδή με σ.β. έως 300 κιλά: 3 g/ζώο/ημέρα Βοοειδή με σ.β. από 300 κιλά: 6 g/ζώο/ημέρα Γαλακτοπαραγωγές αγελάδες: 6-8 g/ζώο/ημέρα
	<b>ΚΟΥΝΕΛΙΑ</b> Απογαλακτισμένα: 0,5 Kg/ton τροφής Breeders: 0,5 Kg/ton τροφής Grower: 0,25 Kg/ton τροφής Finisher: 0,25 Kg/ton τροφής
	<b>MINK</b> 2 Kg/ton τροφής



## ΤΑΥΤΟΠΟΙΗΣΗ

Η σειρά BIOTECH είναι μία ομάδα προϊόντων που βασίζεται στο Therax, μία πατενταρισμένη τεχνολογία για την ενεργοποίηση επιλεγμένων μονοκύτταρων μικροοργανισμών. Το αποτέλεσμα της τεχνολογίας αυτής είναι μία σειρά προϊόντων που βασίζονται στον *Saccharomyces cerevisiae*.

Τα κύτταρα αυτά είναι συμπυκνωμένες δέσμες θρεπτικών παραγόντων που περιέχουν θρεπτικά συστατικά, τα οποία παρουσιάζουν υψηλή βιολογική δραστικότητα που περιέχουν βιταμίνες, ένζυμα, αμινοξέα, πολυπεπτίδια μικρής αλυσίδας και απροσδιόριστους παράγοντες ανάπτυξης (Unidentified Growth Factors, UGF).

Τα συστατικά αυτά είναι απαραίτητα για τη διατήρηση της πολύτιμης εντερικής μικροχλωρίδας, η οποία παίζει ιδιαίτερα σημαντικό ρόλο στη θρεπτική κατάσταση και στην υγεία του ζώου.

Η τεχνολογία Therax σε πλήρως αδραντοποιημένα και σταθεροποιημένα κύτταρα οδηγεί σε:

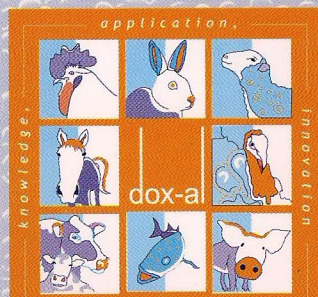
- Μακρά διάρκεια συντήρησης
- Αντίσταση στη θερμότητα (20 λεπτά στους 120 °C), που το καθιστά κατάλληλο για πελλετοποίηση και διαδικασίες extrusion
- Αντοχή στα οξέα (έως pH 2), οπότε και ανθεκτικό στο περιβάλλον του στομάχου
- Ανθεκτικότητα στα ένζυμα, οπότε και ανθεκτικότητα στις πεπτικές διαδικασίες των ζώων.

Το αδραντοποιημένο κύτταρο δεν πολλαπλασιάζεται και όταν καταποθεί από το ζώο, δεν καταναλώνει θρεπτικά συστατικά, δεν παράγει καταβολίτες, δεν ανταγωνίζεται τους μικροοργανισμούς του πεπτικού συστήματος.

Τα χαρακτηριστικά αυτά μετατρέπουν το κύτταρο σε ένα αποτελεσματικό δραστικό υπόστρωμα για την ανάπτυξη των πολύτιμων μικροοργανισμών του πεπτικού συστήματος και το γεγονός αυτό το κάνει να ξεχωρίζει από τα υπόλοιπα, λιγότερο αποτελεσματικά, προϊόντα που βασίζονται στους ζωντανούς μικροοργανισμούς. Η τεχνολογία του Therax, εφαρμόζεται σε διαφορετικές πηγές του *Saccharomyces cerevisiae*, που έχουν επιλεγεί για τις εξειδικευμένες ιδιότητές τους με σεβασμό στο είδος του ζώου για το οποίο προορίζονται.



Παρασκευάζεται - Συσκευάζεται:  
**DOX AL ITALIA SpA**



ΑΠΟΚΛΕΙΣΤΙΚΗ ΔΙΑΘΕΣΗ:



"Δ. ΚΟΚΚΟΡΗΣ & ΣΙΑ Ο.Ε. "

"PHARMAQUA Ο.Ε."

Δ. Σολωμού 28, 14451 Μεταμόρφωση Αττικής

Τηλ.: 210 2811282-2826678,

Fax: 210 2848998

website: [www.pharmaqua.gr](http://www.pharmaqua.gr)

E-mail: [pharmaqua@hol.gr](mailto:pharmaqua@hol.gr)